

Exposition de peinture

du 19 avril au 16 juin 2019 *→ prolongée jusqu'à fin juillet*

Hôtel & séminaires Sornetan / Centre de Sornetan
Ouvert de 9h à 17h. Le week-end se renseigner

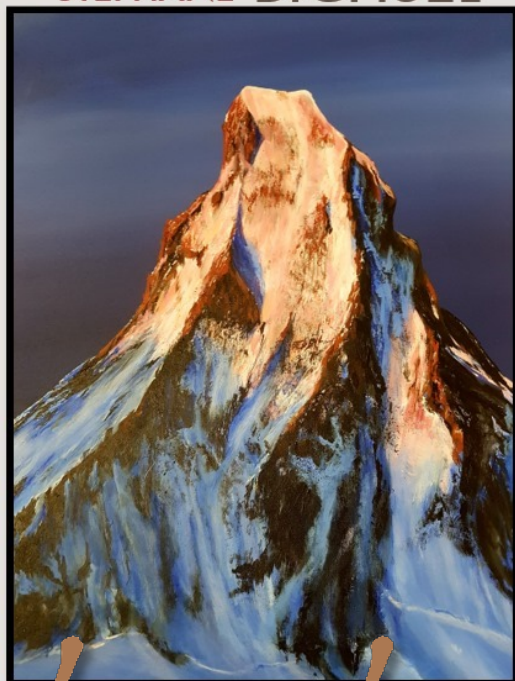
Vernissage le 2 mai à 17h30

suivi d'une **conférence d'E. Jeanneret à 20h** - voir au verso

Sur réservation, repas avec les artistes à 18h30

T. 032 484 95 35

STÉPHANE BICHSEL



JÉRÉMIE LIECHTI



la couleur du froid

Deux amis de longue date, tous deux peintres en bâtiment et tout aussi passionnés d'art pictural depuis de nombreuses années, se retrouvent une nouvelle fois pour exposer ensemble des créations en lien avec leur amour de la montagne et de la nature. Leurs œuvres, en constante évolution - car elle est liée intimement à leurs émotions et leur parcours de vie - nous emmènent sur des sommets que peu d'entre nous ont eu la chance de découvrir en vrai.

« Nos sommets et leurs croix sont-ils des lieux de spiritualité ? »

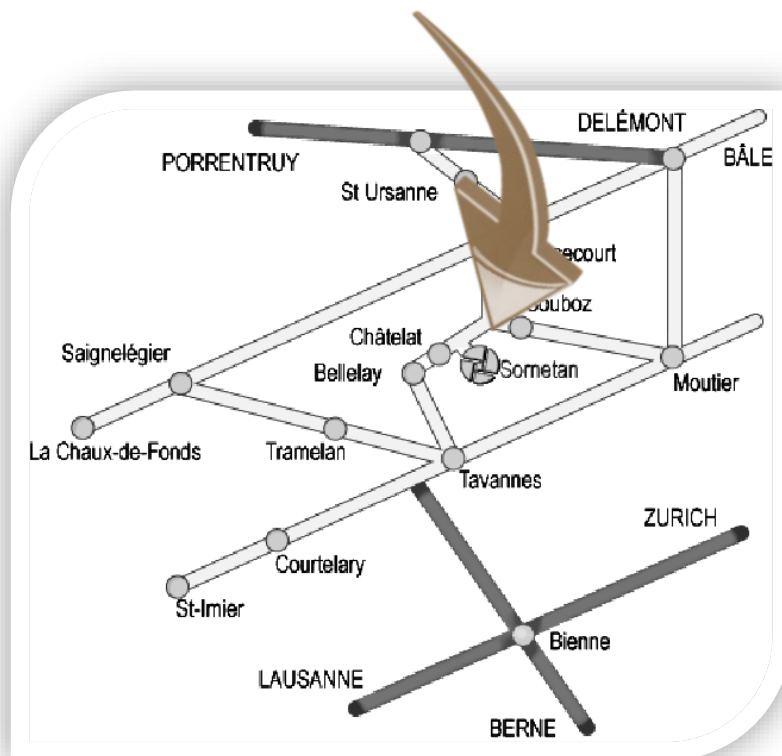
Jeudi 2 mai à 20h (après vernissage et repas)

Etienne Jeanneret nous raconte son congé sabbatique passé à gravir et photographier les montagnes et leurs croix. Il a expérimenté la solitude et l'isolement. Il a rencontré des passionnés, des marcheurs et des randonneurs, il est sorti des sentiers battus. Il a vécu des moments de grande joie et des moments de découragement.

Conférence
Etienne Jeanneret

Collecte à la sortie. Inscriptions jusqu'au 23 avril 2019.

Nous trouver :



Hôtel & séminaires Sornetan

Centre de Sornetan CH-2716 Sornetan/Petit-Val

T. +41 (0) 32 484 95 35

info@hotelsornetan.ch

www.hotelsornetan.ch

www.hotelsornetan.ch